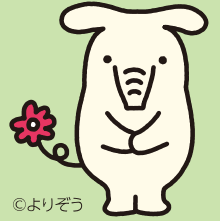


(三菱 UFJ ニコス保証型)

# リフォームローン



お家の  
お手入れ

最大**1,500**万円まで

※JAにより、異なる場合がございます。

屋外も 屋内も

## 住宅の修繕に!

古くなってきた  
間取りを改修したい

## 屋内設備のリフォームに!

キッチン・バス・洗面台など  
水回りをキレイにしたい

## 最新設備の導入に!

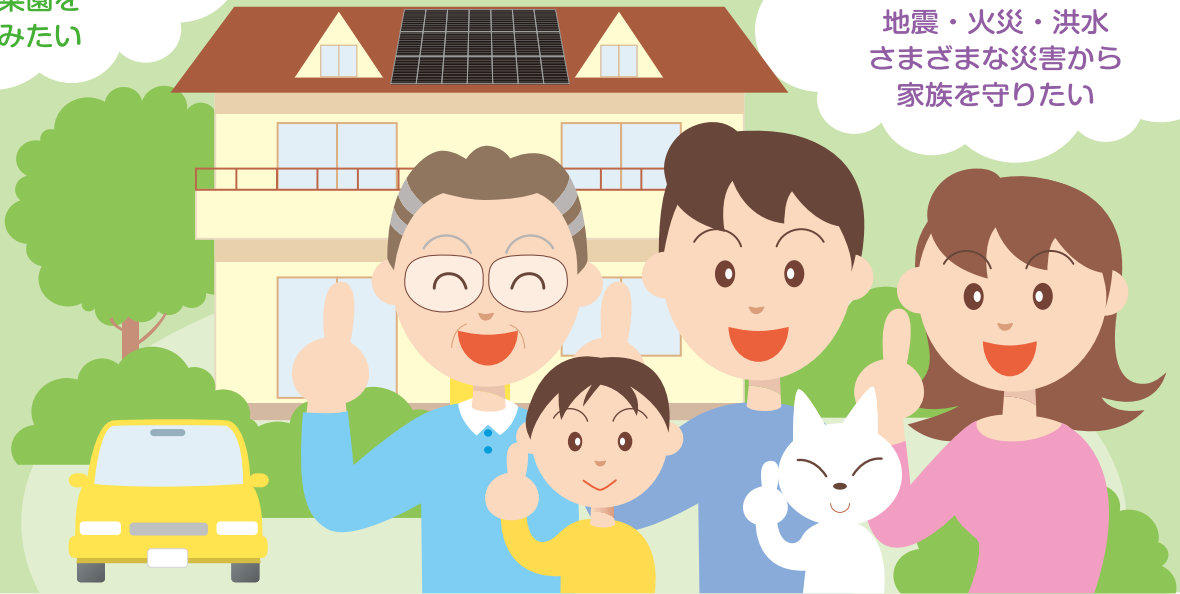
太陽光発電システム  
オール電化で  
環境に配慮したい

## お庭の造園に!

キレイな花壇や  
家庭菜園を  
楽しみたい

## 災害対策に!

地震・火災・洪水  
さまざまな災害から  
家族を守りたい



変動金利/年 **1.575%** (保証料込)

取扱期間 2024年4月1日(月)~2024年6月30日(日) (表示金利:2024年4月1日現在)

### 【金利引下げ条件】

- ◆以下の項目のうち、2項目以上ご利用中またはご利用いただける方
- ①給与振込 ②JAカード ③JAネットバンク ④カードローン ⑤公共料金2項目
- ※ただし、上記いずれか1項目の場合:年1.625%

### 【注意事項】

- 上記金利は、最大金利引き下げ幅を踏まえた表示となります。
- 表示金利は、2024年6月30日(日)までにお申込みいただき、その後3か月以内にお借入れいただいた場合の適用金利です。
- 金利は、金融情勢等の変化により見直しさせていただく場合がございます。
- その他、ご注意事項は裏面に記載してあります。

 JA 利根沼田

金融共済部 ☎0278-22-6638 利根東支店 ☎0278-56-2355 南部支店 ☎0278-24-4322  
 沼田支店 ☎0278-25-3338 みなかみ支店 ☎0278-62-2021 片品支店 ☎0278-58-2321  
 東部支店 ☎0278-25-4455 新治支店 ☎0278-64-1111

# 家の増改築だけでなく、様々な用途で幅広く利用できます

お気軽にご相談ください。



Point

1

お借り入れは最大**1,500万円**、最長**15年までOK**

Point

2

幅広い用途でご利用いただけます。

リフォームに限らず、自宅の土地建物に係る工事を伴うものが対象!!

- ◆門、塀、車庫、物置
- ◆外壁の塗装、屋根の塗装・葺替え、雨樋の取替え
- ◆マンションの外壁、給排水施設などの共用部分の修繕工事負担金
- ◆宅地内の植樹、造園、シロアリ駆除
- ◆システムキッチン、ユニットバス、システムタイプの洗面化粧台
- ◆冷暖房設備、給排水施設、家具・照明器具などのインテリア
- ◆再生可能エネルギー発電システム（太陽光発電システム等）  
※建物の屋根に設置するもののほか、野立て設置のものを含む
- ◆耐震改修工事費
- ◆融雪設備機器の購入・設置工事費
- ◆借入にかかる諸費用（事務手数料、振込手数料、印紙代、登記費用等）
- ◆他金融機関・信販会社等リフォームローンの借換資金
- ◆その他住宅本体以外のもの

Point

3

他社ローンのお借り換えもOK

- ①既存住宅に対する他金融機関・信販会社等からお借り入れ中のリフォームローンのお借り換えにもご利用いただけます。
  - ②お借り換えに伴う諸費用
  - ③お借り換えとあわせて既存住宅の増改築・改装・補修費用およびその他住宅に付帯する施設等の住宅関連設備資金を対象とします。
- ※お支払い予定表および残高証明書等が必要です。

Point

4

24時間365日対応！  
インターネットで事前申し込み

「JAネットローン」は、インターネットで24時間365日、気軽に事前申し込みができます。ご利用をご検討されているお客さまはまず、事前申し込みがおすすめです。

※地域によって、お取扱いできない場合もございます。  
※端末によっては、動作や表示が正しく行われない場合がございます。

インターネットからの  
事前申し込みも受付中!!



JAリフォームローン 検索

## 【商品概要】

ご利用いただける方	<ul style="list-style-type: none"> <li>● 地区内に在住または在勤の方</li> <li>● お借入時の年齢が満18歳以上75歳未満でかつ、最終償還時の年齢が満80歳未満の方</li> <li>● 継続して安定した収入のある方</li> <li>● 当JAが指定する保証機関(三菱UFJニコス)の保証が受けられる方</li> <li>● その他当JAが定める条件を満たしている方</li> </ul>
お使いみち	● ご本人またはご家族が居住するマイホームのリフォーム資金が対象です。
お借入金額	● 10万円以上1,500万円以内(1万円単位)
お借入期間	● 1年以上15年以内とします。
お借入利率	● 表面記載の金利が適用となります。 ※保証料については、表面記載をご参照ください。
ご返済方法	● 元利均等返済(毎月の返済額(元金+利息)が一定金額となる方法)とし、毎月返済方式、特定月増額返済方式(毎月返済方式に加え年2回の特定月に増額して返済する方式、特定月増額返済による返済元金総額は、お借入金額の50%以内、1万円単位です。)のいずれかをご選択いただけます。
保証・担保	● 三菱UFJニコス(株)の保証をご利用いただけますが、保証人・担保は不要です。

## 【ご契約に必要な書類】

- ご本人さまが確認できるもの  
運転免許証・健康保険証ほか
- 年収の確認ができる書類  
給与所得者:源泉徴収票または住民税決定通知書・その他公的証明書ほか  
自営業者:納税証明書または確定申告書
- 工事見積書・契約書
- 建物の登記簿謄本
- 設置する土地の登記簿謄本  
:土地に設置する再生可能エネルギー発電システムを資金使途とする場合
- 工事完了報告書、または工事業者発行の工事完了報告書
- 他社返済予定表および残高証明書または通帳  
:借換の場合

- ローンのご利用にあたっては、JAが指定する保証機関の審査が必要です。
- お借入の際は、JAが出資金をお預かりする場合がございます。
- 返済額の試算につきましては、店頭にて承っております。

- ローンで利用中に繰上返済を行う等、手数料が必要になる場合がございます。
- ローンの詳細い内容につきましては、店頭に詳しい説明書をご用意しております。