

(三菱UFJニコス保証型)

# JAリフォームローン

## 最大1,500万円まで

JAにより、異なる場合がございます。

お家のお手入れ

外も

中も

お庭も

**担保不要!**



©よりぞう

取扱期間

2021年10月1日(金)

2021年12月31日(金)

### 変動金利

全期間店頭金利から  
年1.950%引下げ

最大引下げ後金利  
(保証料込)

年**1.575%**

お申込時の店頭金利 年3.525%から年▲1.95%

以下の項目のうち、2項目以上ご利用中またはご利用いただける方

表示金利：2021年10月1日現在

JAカード

給与振込

カードローン

公共料金2項目

個人IB

※ただし、上記いずれか1項目の場合：全期間店頭金利から年1.900%引下げ(年1.625%)

- 《ご注意》
- 表示金利は、2021年12月31日(金)までにお申込みいただき、その後3か月以内にお借入れいただいた場合の適用金利です。
  - 金利は、金融情勢等の変化により見直しさせていただく場合がございます。
  - その他、ご注意事項は裏面に記載してあります。



## JA 利根沼田

金融共済部 ☎0278-22-6638

沼田支店 ☎0278-25-3338

東部支店 ☎0278-25-4455

利根東支店 ☎0278-56-2355

みなかみ支店 ☎0278-62-2021

新治支店 ☎0278-64-1111

南部支店 ☎0278-24-4322

片品支店 ☎0278-58-2321

# 家の増改築だけでなく、様々な用途で幅広く利用できます

お気軽にご相談ください。



Point

1

## お借入れは最大 **1,500万円**、最長 **15年**までOK

家の増改築から補修、内装、水回りと幅広い用途でご利用いただけます。

Point

2

## 幅広い用途でご利用いただけます。

リフォームに限らず、自宅の土地建物に係る工事を伴うものが対象!!

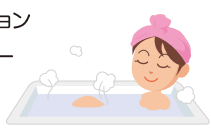
建物に

- ◆ 住宅の増改築・補修
- ◆ 耐震・免震補修
- ◆ 外装・屋根
- ◆ リノベーション
- ◆ バリアフリー



水回りに

- ◆ キッチン
- ◆ トイレ
- ◆ お風呂
- ◆ 洗面台



敷地内に

- ◆ 塀・フェンス・門扉
- ◆ 造園
- ◆ 物置設置
- ◆ カーポート・駐車場
- ◆ ウッドデッキ



その他に

- ◆ 太陽光発電システム
- ◆ オール電化
- ◆ 蓄電池設備
- ◆ 他社ローンからの借り換え



Point

3

## 他社ローンのお借り換えもOK

他社リフォームローンからのお借り換えにもご利用いただけます。

※お支払い予定表および残高証明書類等が必要となります。 ※ご融資実行の際は、借換元へお振込みとなります。

Point

4

## 24時間365日対応！インターネットで仮申込み

「JAネットローン」は、インターネットで24時間365日、気軽に仮申込みができます。ご利用をご検討されているお客さまはまず、仮申込みがおすすめです。

- ※一部JAでは来店不要でお手続きができます。
- ※地域によって、お取扱いできない場合がございます。
- ※端末によっては、動作や表示が正しく行われない場合がございます。

インターネットからの仮申込みも受付中!!

JARリフォームローン

検索



### 【制度概要】

ご利用いただける方	<ul style="list-style-type: none"> <li>● 地区内に在住または在勤の方。</li> <li>● お借入時の年齢が満20歳以上75歳未満の方。最終償還時の年齢が満80歳未満の方。</li> <li>● 継続して安定した収入のある方。</li> <li>● 三菱UFJニコス(株)の保証が受けられる方。</li> <li>● その他当JAが定める条件を満たしている方。</li> </ul>	お使いみち
ご融資金額	● 10万円以上1,500万円以内(1万円単位)	
ご融資期間	<ul style="list-style-type: none"> <li>● 完済時満80歳未満</li> <li>● 1年以上15年以内</li> </ul>	
貸付方法	● 証書貸付	
保証人・担保	● 保証人・担保は不要です。	ご返済方法
		<ul style="list-style-type: none"> <li>● 元利均等返済(6ヶ月毎のボーナス増額返済方式も併用できます。)</li> </ul>

### 【ご契約に必要な書類】

- 借入申込書
- ご本人さまが確認できるもの  
運転免許証・健康保険証ほか
- 年収の確認ができる書類  
給与所得者：源泉徴収票または住民税決定通知書・その他公的証明書ほか  
自営業者：納税証明書または確定申告書ほか
- 工事見積書・契約書
- 建物の登記簿謄本
- 設置する土地の登記簿謄本  
：土地に設置する再生可能エネルギー発電システムを資金使途とする場合
- 工事完了報告書、または工事業者発行の工事完了報告書
- 他社返済予定表および残高証明書または通帳  
：借換の場合

- ローンのご利用にあたっては、JAが指定する保証機関の審査が必要です。
- お借入の際は、JAが出資金をお預かりする場合がございます。
- 返済額の試算につきましては、店頭にて承っております。

- ローンご利用中に繰上返済を行う等、手数料が必要になる場合がございます。
- ローンの詳しい内容につきましては、店頭で詳しい説明書をご用意しております。