

JR上越線
沼田駅
徒歩27分

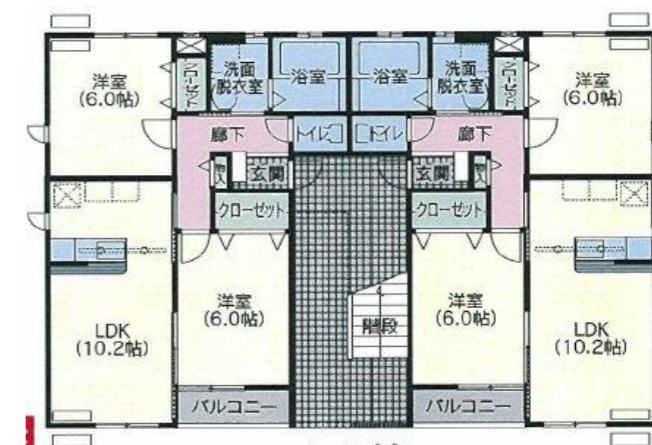


賃料	58,000円
所在地	群馬県沼田市栄町37
物件名	アルタイルB
賃貸条件	管理費 0.2万円/月
	費用その他 敷金1.5ヶ月
	損保 損保1.5万円2年
入居	'17年6月上旬(1~10日)
建物	部屋番号 101
	構造 木造 1階/2階建て
	開口向き 西
	間取詳細 洋6 洋6 LDK10.2
築年月	'11/9
駐車場	付無料/駐2台付

賃貸アパート

間取り | **2LDK** | 専有面積 | **52.63㎡**

備考 保証会社利用必:初回手数料無/仲介手数料1.08ヶ月/駐2台付/バストイレ別/TVインターホン/室内洗濯置/追焚機能浴室/温水洗浄便座/駐輪場/礼金不要/最上階/保証人不要/エアコン2台/ディンプルキー/駐車場2台無料/敷金2ヶ月/24時間換気システム/築3年以内/BS/保証会社利用可/巡回管理/フレッセイ沼田ビバタウン店(スーパー)まで1438m/ジャストドラッグ沼田栄町店(ドラッグストア)まで114m/沼田市立升形小学校(小学校)まで677m/沼田市立利根沼田農業協同組合(JA全農ぐんま)



利根沼田農業協同組合(JA全農ぐんま)

群馬県知事(5)第5411号

所在地 群馬県沼田市東原新町1940-1

TEL 0278-22-6636 FAX

取引態様		仲介			
手数料率	負担割合	貸主	%	借主	%
	配分割合	元付	%	客付	%