

JR上越線  
沼田駅  
徒歩20分

賃料 52,000円

所在地 群馬県沼田市坊新田町1052-2

物件名 メゾン・ド・ぶーけ

賃 貸 条 件	管理費	
	費用その他	敷金1ヶ月
	損保	損保1万円2年
建 物	入居	'17年6月下旬(21~末日)
	部屋番号	102
	構造	軽量鉄骨 1階/2階建て
	開口向き	南
	間取詳細	
	築年月	'11/11

駐車場 付無料/屋根付駐

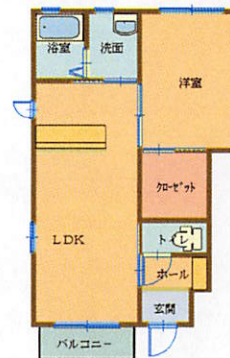


賃貸アパート

間取り | 1LDK | 専有面積 | 42.29m<sup>2</sup>

備考

仲介手数料1.08ヶ月/屋根付駐/バストイレ別/エアコン/ガスコンロ対応/シャワー付洗面台/TVインターホン/室内洗濯置/シューズボックス/南向き/追焚機能浴室/温水洗浄便座/洗面所独立/全居室フローリング/駐車場2台無料/築5年以内/プロパンガス/南面バルコニー/BS/巡回管理/サンモール鍛冶町店(スーパー)まで100m/セブンイレブン沼田西倉内店(コンビニ)まで900m/ジャストドラッグ沼田栄町店(ドラッグストア)まで700m/輝城会沼田脳神経外科循環器科病院(病院)まで1030m/沼田市役所(役所)まで850m



利根沼田農業協同組合(JA全農ぐんま)

群馬県知事(5)第5411号

所在地 群馬県沼田市東原新町1940-1

TEL 0278-22-6636 FAX

取引態様		仲介	
手数料率	負担割合	貸主	%
	配分割合	元付	%
		借主	%
		客付	%